



Myxome de l'oreillette gauche

● É. Brochet*

Le myxome de l'oreillette gauche est la tumeur bénigne primitive cardiaque la plus fréquente. Il est responsable d'une morbi-mortalité importante. Environ 50 % des patients porteurs de myxomes présentent des symptômes dus à une embolie cérébrale ou périphérique, ou à une obstruction intracardiaque. Dix pour cent sont complètement asymptomatiques. Le dépistage du myxome passe par l'interrogatoire et l'examen clinique soigneux. L'échocardiographie transthoracique et transœsophagienne permet le diagnostic avec une sensibilité proche de 100 %. L'insertion de la masse tumorale sur le septum interauriculaire distingue le myxome des autres tumeurs cardiaques. Le traitement chirurgical est généralement curatif, les récurrences étant exceptionnelles, surtout observées dans les formes familiales. ■

* Département de cardiologie, hôpital Bichat, Paris.

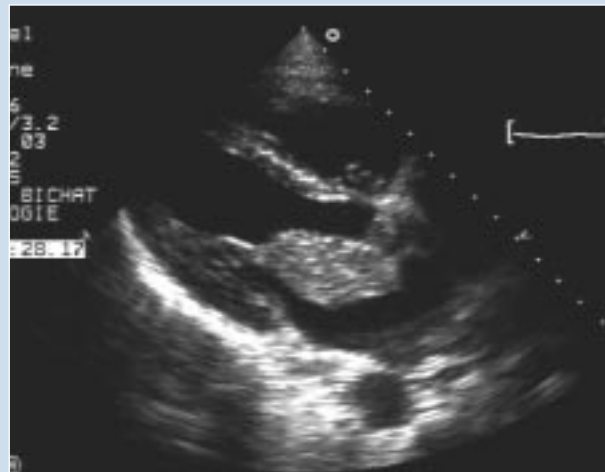


Figure. Échographie cardiaque transthoracique : volumineux myxome de l'oreillette gauche s'engageant dans l'orifice initial en diastole.

Bloc-notes

Ouverture de cabinet

Dr Pascal CHAINE
67, rue La Fayette, 75009 Paris
Tél. : 01 42 81 11 12 – Fax : 01 45 26 95 39