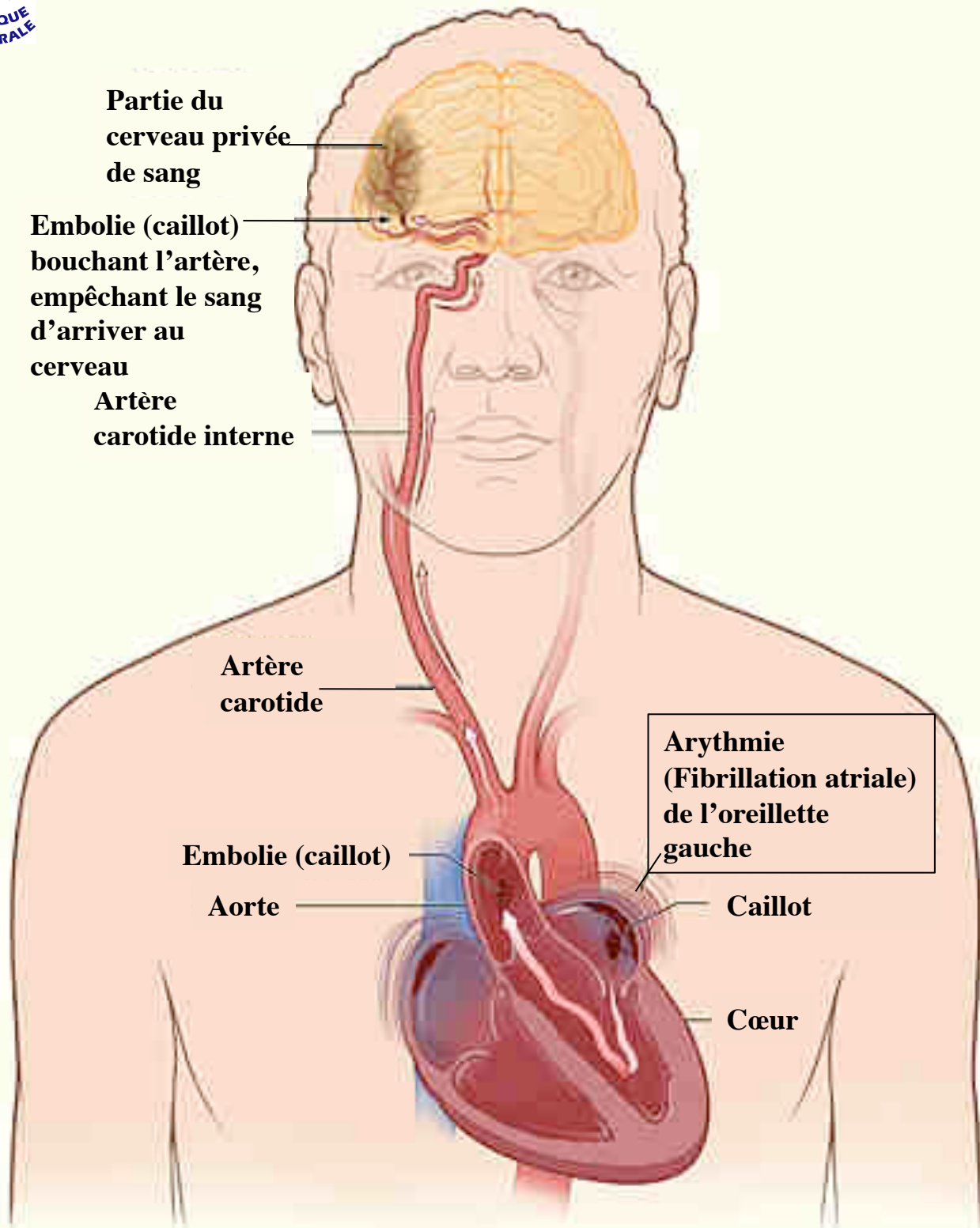


# Attaque cérébrale par une Embolie (caillot) venant du Cœur



En cas d'arythmie, la contraction irrégulière et peu efficace de l'oreillette gauche, fait qu'elle ne se vide pas complètement de son sang. Comme le sang stagne dans l'oreillette, il a tendance à coaguler et à faire des caillots dont un morceau peut se détacher à tout moment et être emporté par le courant sanguin vers le cerveau: on parle d'embolie