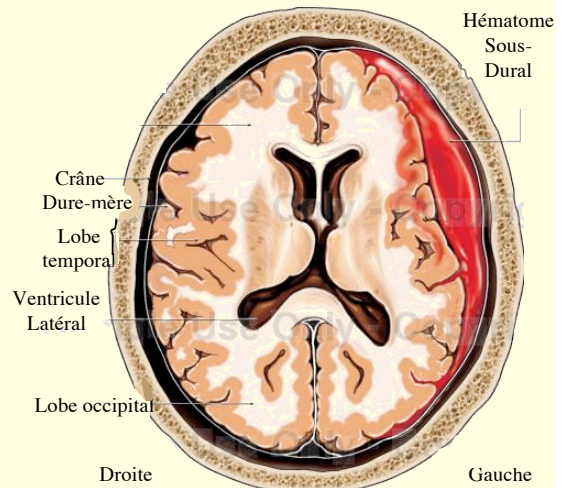
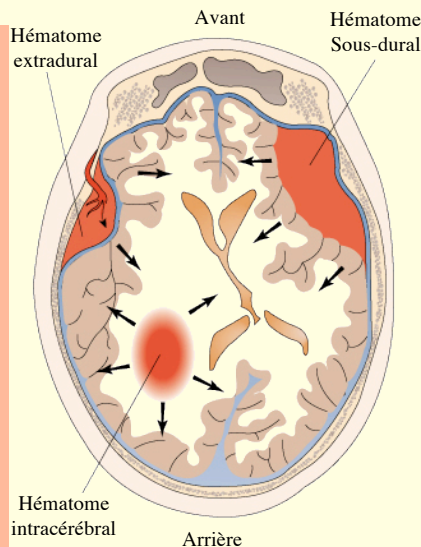


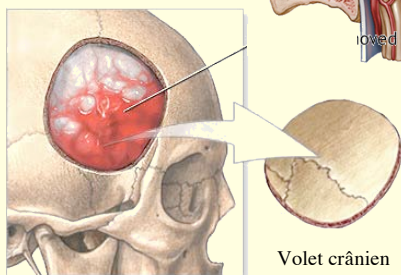
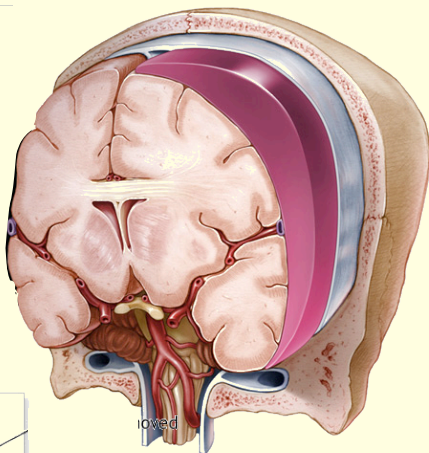
Qu'est-ce que l'hémorragie Sous-durale ?

LES 3 VARIÉTÉS D'HÉMORRAGIES INTRACRÂNIENNES

1. L'hématome extradural: survient dans les 24 à 48 heures après un traumatisme crânien (souvent associé à une fracture du crâne)
2. L'hématome intracérébral: le plus fréquent; Dans 90% dû à une hypertension artérielle non ou mal traitée
3. L'hématome sous-dural



Hématome sous-dural



TRAITEMENT :

L'évacuation de l'hématome par un trou de trépan dans le crâne est une intervention chirurgicale vieille de plus de 3000 ans (Indiens Incas)
La guérison est l'évolution la plus fréquente, si les choses sont prises à temps

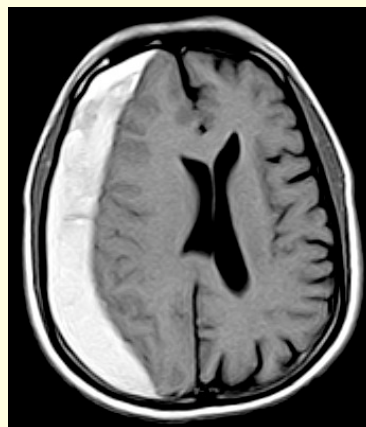
L'HÉMATOME SOUS-DURAL :

Collection de sang ou gros caillot situé entre le crâne et l'enveloppe du cerveau

Il s'agit d'une hémorragie extracérébrale.

Cette hémorragie survient dans les 3 semaines à deux mois après un traumatisme crânien, parfois insignifiant, souvent chez la personne âgée (après 70 ans)

Les facteurs de risque principaux sont: des chutes à répétitions, l'alcoolisme, la prise de traitement anticoagulant mal suivi



SYMPTÔMES LES PLUS FRÉQUENTS :

Traumatisme crânien récent
Troubles de la conscience
Maux de têtes inhabituels
Apparition d'une faiblesse d'un membre, ou d'une difficultés pour parler
Nausées ou vomissement
Baisse de la vigilance ou léthargie
Crise d'épilepsie