

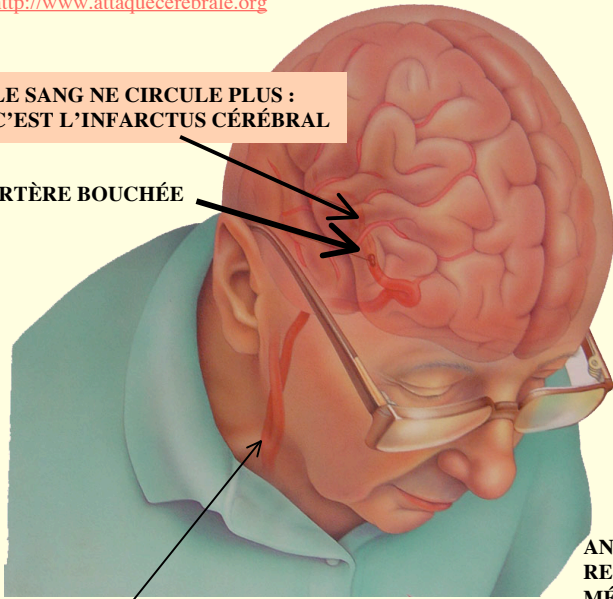
# Qu'est-ce qui cause l'attaque cérébrale ?

ou Accident Vasculaire Cérébral (AVC) ou Congestion cérébrale ou Ictus

<http://www.attaquecerebrale.org>

**LE SANG NE CIRCULE PLUS :  
 C'EST L'INFARCTUS CÉRÉBRAL**

ARTÈRE BOUCHÉE



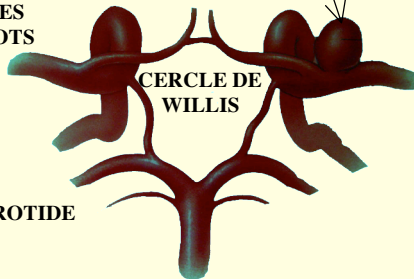
ARTÈRE CAROTIDE  
 SIÈGE LE PLUS FRÉQUENT DES PLAQUES  
 D'ATHÉROSCLÉROSE, D'où LES CAILLOTS  
 PARTENT VERS LE CERVEAU

**UNE ARTÈRE DU CERVEAU A ECLATÉ: C'EST L'HÉMORRAGIE  
 CÉRÉBRALE, CAUSÉE PAR L'HYPERTENSION ET LA RUPTURE  
 D'UN MICRO-ANÉVRYSMES (VOIR CI-DESSOUS)**



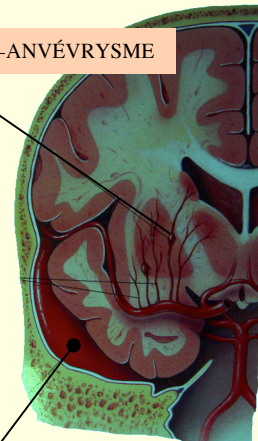
**MALFORMATION ARTÉRIO-VEINEUSE  
 CÉRÉBRALE, PEUT AUSSI CAUSER UNE  
 HÉMORRAGIE CÉRÉBRALE**

ANÉVRYSMES ARTÉRIEL  
 RESPONSABLE D'HÉMORRAGIE  
 MÉNINGÉE PAR RUPTURE DE L'ANÉVRYSMES

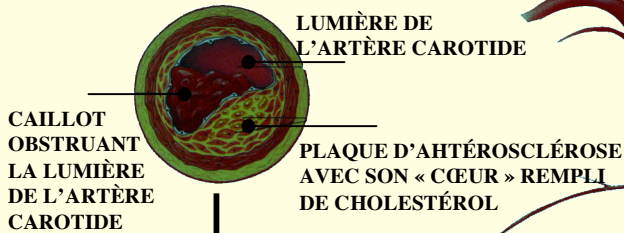


CERCLE DE  
 WILLIS

MICRO-ANÉVRYSMES



EXEMPLE D'HÉMORRAGIE MÉNINGÉE

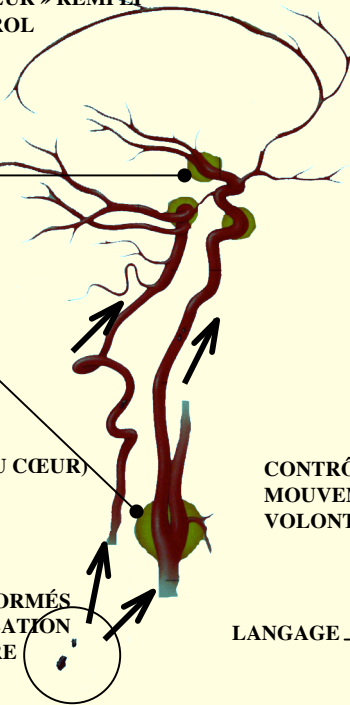


LUMIÈRE DE  
 L'ARTÈRE CAROTIDE

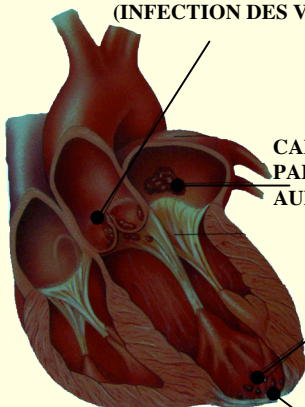
CAILLOT  
 OBSTRUANT  
 LA LUMIÈRE  
 DE L'ARTÈRE  
 CAROTIDE

PLAQUE D'ATHÉROSCLÉROSE  
 AVEC SON « CŒUR » REMPLI  
 DE CHOLESTÉROL

LES ZONES JAUNES REPRÉSENTENT  
 LES ENDROITS DE FORMATION  
 DES PLAQUES  
 D'ATHÉROSCLÉROSE



ENDOCARDITE  
 (INFECTION DES VALVES DU CŒUR)



CAILLOTS FORMÉS  
 PAR FIBRILLATION  
 AURICULAIRE

EMBOLIES  
 (FRAGMENTS DE CAILLOT)  
 FORMATION DU CAILLOTS  
 EN REGARD DE LA ZONE  
 D'INFARCTUS  
 ZONE BLANCHÂTRE ET AMINCIÉ : INFARCTUS DU MYOCARDE

CONTRÔLE DES  
 MOUVEMENTS  
 VOLONTAIRES

LANGAGE

MÉMOIRE, APÉTIT  
 COMPORTEMENT SEXUEL

DÉGLUTITION

ZONE DE LA MOTIRICITÉ

ZONE LE LA  
 SENSIBILITÉ

ZONE D'  
 INTERPRÉTATION  
 DU LANGAGE

VISION

ÉQUILIBRE